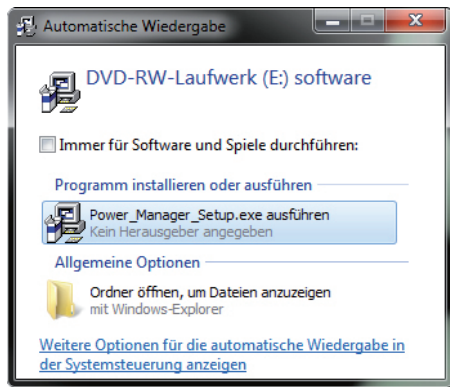


## Inbetriebnahme Kurzanleitung

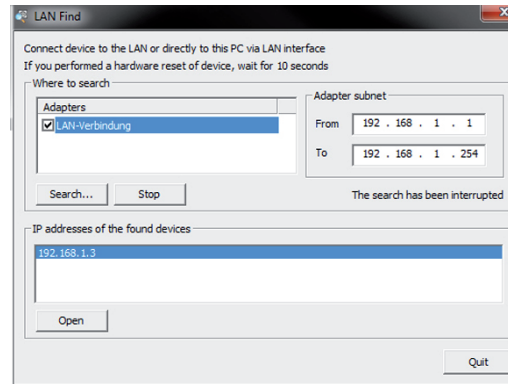
1. Legen Sie die Software-CD in Ihr CD-/ DVD-Laufwerk; startet automatisch.
2. Klicken Sie „Power\_Manager\_Setup.exe ausführen“ und führen Sie die Installation durch bis sich das Software-Fenster öffnet. Bitte zunächst weitermachen bei Schritt 3.



3. Verbinden Sie die ausgeschaltete EG-PMS2-LANSW mit einer freien Steckdose.
4. Verbinden Sie das graue Netzwerkkabel mit der EG-PMS2-LANSW und Ihrem Netzwerk.
5. Mit einem Stift den IP-Konfigurationstaster drücken, Hauptschalter einschalten und weiterhin den Taster gedrückt halten, bis die Steckdosenleiste zweimal hörbar schaltet.



6. Im Software-Fenster auf „Search/Suchen“ klicken; die EG-PMS2-LANSW wird anhand ihrer IP-Adresse aufgelistet.



7. Markieren Sie die angezeigte IP-Adresse und klicken Sie auf „Open/Öffnen“
  8. Loggen Sie sich auf die sich in Ihrem Webbrowser öffnende Seite ein. Das Standardpasswort bei Erstbenutzung ist die Ziffer „1“ (eins).
- ACHTUNG:**  
JavaScript muss zur vollständigen Nutzung aktiviert sein.
9. Klicken Sie auf „Register“, um ein neues Benutzerkonto anzulegen.
  10. Nach Registrierung wechseln Sie bitte wieder auf die Weboberfläche der EG-PMS2-LANSW und klicken „Activate“.

Eine ausführliche Anleitung zur Inbetriebnahme finden Sie auf der beigefügten Software CD.

**WARNHINWEIS: Niemals Geräte anschließen, die nicht unbeaufsichtigt betrieben werden dürfen!**

QSG Ver. EG-PMS2-LANSW 20121217

## Kurzanleitung Installation

### PowerManager für Android und PowerMan für iOS



1. Laden und installieren Sie eine der Apps auf Ihr Smartphone.

Google Play Store für Android:  
<https://play.google.com/store/apps/details?id=peacemaker.energeniepowermanager>

iTunes für iOS:  
<http://itunes.apple.com/de/app/powerman/id486183471>

2. Öffnen Sie die App und loggen Sie sich mit Ihren Zugangsdaten ein (siehe Punkt 9 der Kurzanleitung oder Punkt 5.1 des Benutzerhandbuches)
3. Wählen Sie aus der sich öffnenden Liste der von Ihnen registrierten Geräte das gewünschte aus.
4. Mit einem Druck auf das Schaltersymbol (Android) oder das Verschieben des Sliders (iOS) können Sie die einzelnen Steckplätze nun an- oder ausschalten.

GEMBIRD Deutschland GmbH  
Coesterweg 45  
59494 Soest

Kundenservice:  
Telefon: +49(0)1805 - 436247\*  
Fax: +49(0)2921 - 671481  
Email: [support@gembird.de](mailto:support@gembird.de)

\*) 0,14 EUR/Min. aus dem deutschen Festnetz. Mobilfunkpreise können abweichen.