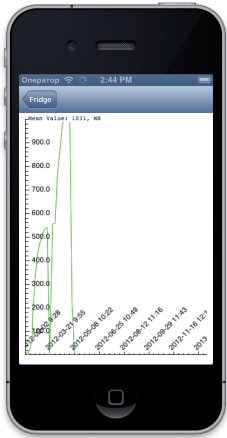


EGM-PWM-LAN

Energiekostenmessgerät mit LAN-Schnittstelle

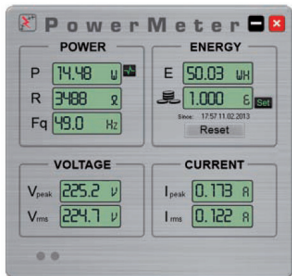


Den Stromfressern auf der Spur

Mit den neuen Energiekostenmessgeräten von EnerGenie können einfach und bequem ausführliche Daten zum Thema Stromverbrauch über einen beliebigen Zeitraum ermittelt werden. Neben dem Verbrauch werden automatisch auch die zu erwartenden Kosten sowie aktuelle Spannungen und eventuelle Stromschwankungen angezeigt.

Langfristige Auswertungen und Analysen möglich

Dank der integrierten Netzwerk-Schnittstelle und mitgelieferter Power Manager-Software können die gewonnenen Informationen permanent auf einem Computer übertragen, dort detailliert ausgewertet und anschließend in einer Excel-Tabelle exportiert werden. So können Energiekosten über mehrere Tage, Wochen oder Jahre ausführlich dokumentiert oder unterschiedliche Verbraucher miteinander verglichen werden, ohne dass dabei ältere Daten wie bei herkömmlichen Messgeräten verloren gehen.



Die wichtigsten Features

- Messung von Stromspannung, momentanem Verbrauch und Gesamtverbrauch des angeschlossenen Gerätes
- Power Meter-Software zur Auswertung von Verbrauchswerten uvm.
- Weltweit über das Internet aufrufbar/ablesbar
- Messbereich: Bis zu 250 V AC, 10 A, 2.500 W, 22 MW p.a.
- Langfristige Verbrauchsmessung möglich
- Kostenlose App verfügbar
- Eigene IP-Adresse

Einsatzgebiete

Sind z.B. die gezielte Messung von Geräten ohne gleichmäßigen Stromverbrauch. Geräte wie Kühlschränke, Tiefkühltruhen oder automatische Klimaanlage schalten bei einer bestimmten Temperatur an, verbrauchen in diesem Moment Strom und schalten nach Erreichen der Wunschtemperatur wieder ab. Diesen Vorgang einmalig zu messen ist sehr ungenau, da z.B. auch das Wetter Einfluss auf die Raum- beziehungsweise Umgebungstemperatur haben kann. Es empfiehlt sich also, den Stromverbrauch solcher Geräte über einen wesentlich längeren Zeitraum zu messen, um genauere Aussagen über die zu erwartenden Energiekosten treffen zu können.



EGM-PWM-LAN

Detaillierte Strom- und Verbrauchsaufzeichnungen. Weltweit über das Internet aufrufbar/ablesbar. Langfristige Verbrauchsmessung möglich.

Technische Daten

Eingangsspannung:	Max. 250 V AC, 50 - 60 Hz
Messungen:	bis zu 250 V AC, 10 A, 4.000 W, 35 MW/Jahr
Messgenauigkeit:	±2% / ±1 W (innerhalb von 50 W - 2.500 W)
Anschlussmöglichkeit:	LAN

Verpackungsdetails

EAN Code:	8716309067362
Zolltarif-Nr.:	8536301090
Stück	
Verpackungsart:	Karton
Bruttogewicht:	0,35 kg
Maße (LxBxH):	135 x 92 x 78 mm
Umkarton	
Inhalt:	20
Bruttogewicht:	7,6 kg
Maße (LxBxH):	470 x 290 x 350 mm

Lieferumfang

- Energiekostenmessgerät
- RJ45 Kabel, grau
- RJ45 Crossover Kabel, rot
- Software-CD (Inkl. Benutzerhandbuch)
- Quick Start Guide

